

Skoleudviklingssamtale for Bavnehøjskolen 2023/24

Dato og deltagere: 7. februar 2024 – skolens ledelse, skolechef, faglig ressourceperson, sekretariatskonsulent for skoleområdet, mødeleder; skoleleder fra anden skole. Skolebestyrelsen har været inddraget i processen både før og efter samtalen.

Formål med skoleudviklingssamtalen

Skoleudviklingssamtalen er obligatorisk jf. folkeskoleloven. Formålet med skoleudviklingssamtalen er at skabe rammen for en tillidsfuld og faglig dialog om udvikling af skolen, så eleverne får de bedst mulige rammer for faglig udvikling og trivsel. Møderne er en vigtig del af den løbende kvalitetsudvikling med henblik på at udvikle og forbedre udvalgte indsatsområder lokalt. Intentionen er at styrke den fælles viden og forståelse af udvalgte udfordringer og de indsatser, der iværksættes fremadrettet.

Skolens indsatsområder

- Gennemgang af alle skolens mellemformer – lever de op til de mål, som vi har for hver enkelt tiltag?
- Fraværsindsats – fokus på elever med stort fravær – begyndende skolevægring
- Makerspace
- Faglige indsatser – ROS og intensivt læseforløb med IT-kompenserende midler på 3.-5. årgang.
- Videreudvikling af indskoling, herunder fokus på udvidelse til 5 gode klasse
- Vejlederrollen – fokus på vejledning af kollegaer og co-teaching
- Elevinddragelse – barnets stemme
- Kommunikation – indsats med mange aktører – forældre (skolebestyrelsen), elever, medarbejdere og ledelse

Opfølgning

Handlinger i forlængelse af skoleudviklingssamtalen:

- Afklaring i form af gennemgang af de forskellige mellemformer skolen har
- Større fokus på målet – at være i stand til at rumme mere diversitet
- Ekstra fokus på elever fra vores skoledistrikt som går i specialklasser/specialskoler. Barnets tarv – holdt op imod om de kan rummes på Bavnehøjskolen. Især fokus på elever på 0.-4. årgang.

Kommunal ramme for skoleudviklingssamtalen

Skolen har valgt at fokusere på Læringsmiljøer blandt nedenstående indsats:

SKOLEUDVIKLINGSSAMTALE 2023/24 - INKLUDERENDE FÆLLESSKABER

Skolen fokuserer på ét af nedenstående indsatsområder

Ledelse tæt på

Fx ledelse gennem vejledere/ ressource-personer, forandringsledelse, Hvordan understøtter vi som ledelse udviklingen af inkluderende fællesskaber?

Elevfravær

Hvordan laver vi skole, så der bliver plads til alle? Hvordan motiverer vi skoletrætte udskolingselever og/eller kommer tættere på erhvervslivet allerede fra 7. årgang?

Læringsmiljøer

Fx mellemformer, evalueringspraksis, struktur, overgange, fysiske rammer, forældresamarbejde

Professionelle læringsfællesskaber

Fx inklusionsvejledning/understøttelse af kompetenceudvikling, kollegial feedback og co-teaching, understøttelse af det pædagogiske arbejde i klasserummet, inddragelse af ressourcepersoner

Jokerblad

Selvvalgt tema under overskriften inkluderende fællesskaber.

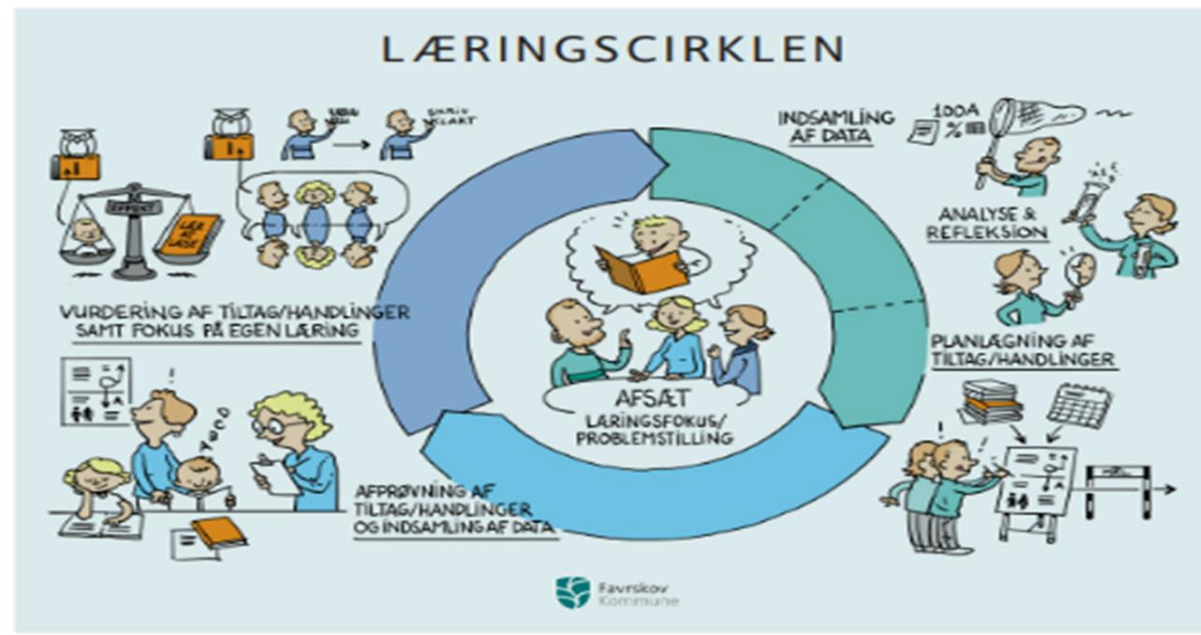
Kommunal ramme for skoleudviklingssamtalen (fortsat)

Skoleudviklingssamtalerne tilrettelægges og understøttes med udgangspunkt i læringscirklen. I praksis understøttes processen af forvaltningen gennem et skoleår.

Der afholdes:

- Indledende dataworkshop
- Læringsamtale mellem skoleledelse og forvaltning samt
- Afrundende opfølgingsworkshop
- Notatet offentliggøres på skolens hjemmeside

Skolebestyrelsen inddrages før og efter.



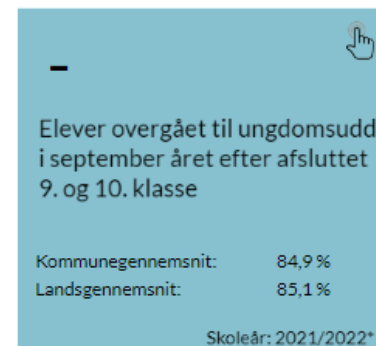
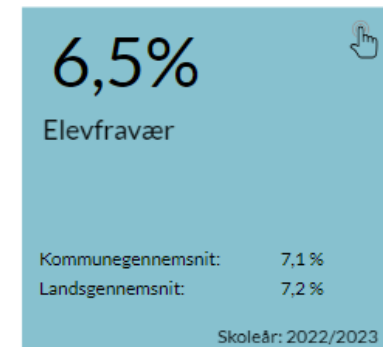
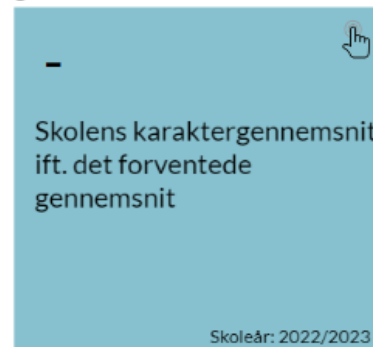
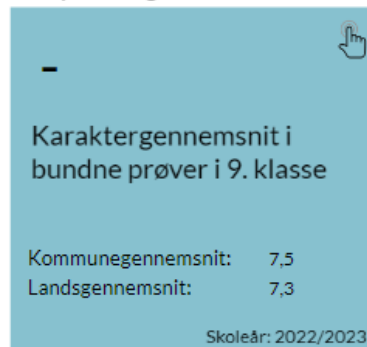
Nøgletalsoverblik



Overblik: Bavnehøjskolen i Favrskov kommune

På denne side ses forskellige nøgletal der er afgrænset til data fra det senest tilgængelige skoleår.
Klik på et nøgletal for at se skolens udvikling.

[Se data på kommuneniveau](#)



*Skoleåret dækker det skoleår, hvor eleverne er afgået fra grundskolen

[Link til uddybende evalueringsdata om skolen](#)